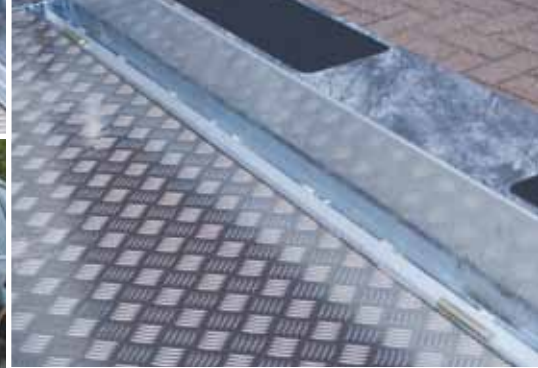


OPRIJWAGENS:

- NIET KANTELBAAR
- LAGE LAADVLOER TUSSEN DE WIELEN

# MODEL HV MODEL K&R

**HAPERT**  
AANHANGWAGENS



*"HAPERT aanhangwagens,  
voor elk project de beste keuze!"*



[WWW.HAPERT.COM](http://WWW.HAPERT.COM)

# MODEL HV



## DE TRANSPORTERS VAN HAPERT: 100% BETROUWBAAR.

HAPERT is al vele jaren toonaangevend in de aanhangwagenbranche. In de Benelux is Hapert de onbetwiste marktleider in het segment lichte aanhangwagens met een ophaalrem. HAPERT- aanhangwagens zijn in vele Europese landen verkrijgbaar via professionele dealers met veel vakkenis van de producten en persoonlijke betrokkenheid bij het merk en de HAPERT-organisatie. Dankzij het brede assortiment vindt U altijd wel de HAPERT- aanhangwagen die exact beantwoordt aan uw persoonlijke wensen. Gebruikers weten dat HAPERT-aanhangwagens stuk voor stuk doordachte kwaliteitsproducten zijn die zichzelf keer op keer bewijzen onder de meest uiteenlopende omstandigheden.



Model HV	aantal assen	afmetingen inwendig in mm.			laadvloer-hoogte in mm.	bruto laad-vermogen in kg.	ca. eigen gewicht in kg.
		lengte	breedte	hoogte			
HV 1350	1	2500	1300	170	450	1350	425
HV 1500	1	3000	1300	170	460	1500	480
HV 1800	1	3000	1500	170	470	1800	520
HV 2000	2	3000	1300	170	450	2000	550
HV 2700	2	3000	1500	170	450	2700	590
HV 3000	2	3000	1500	170	460	3000	600
HV 3000	2	3500	1700	170	460	3000	680
HV 3500	2	3800	1900	170	470	3500	790
HV 3500	2	4250	1900	170	470	3500	820
HV 3500	3	5000	2050	170	470	3500	910



*"Op mijn HAPERT kan ik altijd bouwen!"*





10a



10b

## FUNCTIONEEL EN ROBUUST: DE HAPERT HV-MODELLEN.

Het model HV-TRANSPORTER is de ideale transporter voor het vervoer van allerhande (graaf-)machines en ander rollend materieel. Doordat de wielen naast de laadvloer geplaatst zijn, beschikken deze aanhangwagens over een uiterst lage laadvloer. De zijranden zijn robuust uitgevoerd en kunnen tegen een stootje! Alle modellen hebben een compleet gelast en volbad verzinkt casco. In de standaard uitvoering is de HV-TRANSPORTER voorzien van een complete, multiplex vloerplaat (waarbij de vloerplaat volledig op de, in het chassis gelaste, dwars- en langsliggers aansluit). Ook wordt, af fabriek, een aluminium tranenplaat op de vloer gemonteerd! Verder zijn de zeer complete basisuitvoeringen uitgerust met degelijke rubbergeveerde assen, een robuust opklapbaar neuswiel, bindingen op de vloer, een graafbaksteun aan de voorzijde, 4 "safety steps" op de zijkanten (foto 8) en, niet te vergeten, een stalen achterklep over de volle breedte (150 cm. hoog) gemaakt van geperforeerde looprooster-profielen met anti-slipwerking en voorzien van robuuste sluitingen (foto 9).

## UITGEBREID AANBOD VAN PRAKTISCHE OPTIES EN ACCESSOIRES.

Niet alleen zijn er vele modelaanpassingen mogelijk ook kunt u kiezen uit tal van originele accessoires en praktische opties. Wat te denken van:

- een in hoogte verstelbare dissel (foto 1, 2 en 3)
- aluminium opzetborden of een bindreling op de zijkanten (foto 5 en 13)
- een afneembaar gaasrekwerk of een uitneembaar voorrek (foto 5 en 13)
- een op kleur gespoten chassis (foto 4)
- een lier met vaste liersteun aan de voorzijde gemonteerd (foto 13)
- een versterkte achterklep ("heftruck-klep"; foto 14)
- 2 verstelbare oprijbalken scharnierend aan de achterzijde (foto 15)



Afhankelijk van de lengte van het model HV zijn er bindingen geïntegreerd in de zijrand. Dit systeem is TÜV-gecertificeerd en voorzien van het keurmerk DIN EN 75410-1! Het "HAPERT"- ladingvastzetsysteem biedt u nog meer zekerheid tijdens het transport van allerhande goederen, auto's en machines.



13



11a



11b

## DE HV-MODELLEN ZIJN IN VELE VARIATIES LEVERBAAR.

- Standaard afmetingen zijn: 2500 x 1300 mm.,  
3000 x 1300 mm. en 3000 x 1500 mm.,  
3500 x 1700 mm.,  
3800 x 1900 mm.,  
4250 x 1900 mm.

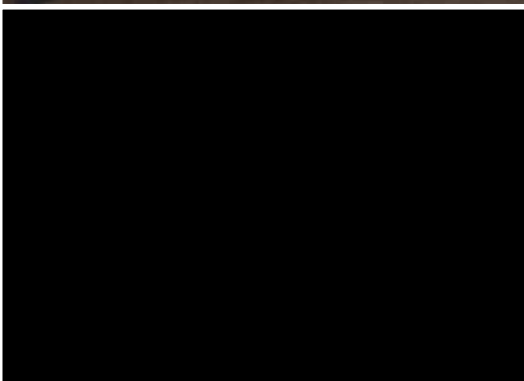
## - Bruto laadvermogen:

- als enkel-asser (foto 10) in de gewichtsklassen 1350, 1500 of 1800 kg.
- als tandem-asser in de gewichtsklassen 2000, 2700, 3000 of 3500 kg.
- als 3-asser (foto 11) in 3500 kg. (met 3 assen van 1500 kg. of 3 assen van 1800 kg.).

Het is mogelijk om langere (tot 5000 mm.!) en bredere (tot 2050 mm.!) transporters te produceren. Kortom: dankzij het brede assortiment vindt U altijd wel de HAPERT-aanhangwagen die exact beantwoordt aan uw persoonlijke wensen.



14



15a



15b

# MODEL

**K** TRANSPORTER  
**K** AUTO  
**R** TRANSPORTER  
**R** AUTO  
**R** MOTOR



**HAPERT**  
AANHANGWAGENS

## DE MODELLEN K EN R ZIJN BREED INZETBARE AANHANGWAGENS MET EEN LAGE LAADVLOER.

De zeer complete TRANSPORTER-modellen K (tandem-assers) en R (enkel-assers) hebben een compleet gelast en volbad verzinkt casco en zijn voorzien van degelijke rubbergeveerde as(sen) voorzien van schokbrekersteunen, 2 aluminium oprijbalken "2500" geïntegreerd onder de laadvloer, een geschroefde V dissel 1500 mm. lang (geremde versies), een meervoudig verstelbare handlier en liersteun (optie bij model R) en een bindreling op de zijkanten en aan de voorzijde. De veelzijdig inzetbare tandem-asser model K is leverbaar in de standaard afmetingen van 4000 mm. x 1810 mm. en 4000 mm. x 2010 mm. Het is mogelijk om langere (tot 6500 mm.!) transporters te produceren. Dit tot maximaal 3500 kg. bruto laadvermogen. Het enkel-assige model R wordt geleverd in verschillende afmetingen en in ongeremde (750 kg.) en geremde (tot 1500 kg. bruto laadvermogen) uitvoeringen.



Model K en R transporter / auto / motor	aantal assen	afmetingen inwendig in mm.			laadvloer- hoogte in mm.	bruto laad- vermogen in kg.	ca. eigen gewicht in kg.
		lengte	breedte	hoogte			
R 1350 motor	1	2500	1340	210	540	1350	330
R 1350 transporter	1	3000	1540	210	540	1350	410
K 2000 transporter	2	4000	1840	210	530	2000	680
K 2700 transporter	2	4000	1840	210	540	2700	690
K 2700 transporter	2	4000	2040	210	540	2700	705

### EFFICIENT, VEILIG EN COMFORTABEL!

De modellen K- en R-AUTO hebben dezelfde kenmerken als de K- en R-TRANSPORTERS met dien verstande dat dit model in plaats van een multiplex vloerplaat is uitgerust met 2 rijbanen van HAR-profiel (stalen rijbanen voorzien van ovaal, geperforeerde gaten). De HAR-profielen zorgen voor een uitstekende anti-slip werking. Bovendien is uw lading met behulp van wiel-aanslagen en spanbanden, uiterst veilig vast te zetten. Optioneel is het mogelijk om deze aanhangwagens uit te voeren met een multiplex vloer of een vloer van HAR-profiel tussen de rijbanen.

Het model R-MOTOR is voorzien van een multiplex vloerplaat met daarop 2 rijgoten model "Motor" gemonteerd alsmede een oprijbalk model "Motor". Verder uitgerust met een bindreling aan de voorzijde en zijkanten. Alle geremde modellen zijn uitgevoerd met een geschroefde V-dissel ca. 1250 mm. lang. Bovendien is een steunwiel gemonteerd.

Wijzigingen voorbehouden, code 833-3

*"Met mijn HAPERT loopt alles gesmeerd!"*



**WWW.HAPERT.COM**