

MODEL E MULTI XXL



HAPERT
AANHANGWAGENS

OPTIES EN ACCESSOIRES



HAPERT
AANHANGWAGENS

DRIE-ZIJDIGE KIPPERS,
TANDEM- EN DRIE-ASSIG

MODEL E
MODEL E MULTI
MODEL E MULTI FERRO
MODEL E MULTI XXL

HAPERT
AANHANGWAGENS

DE GROOTSTE HAPERT KIPPER: HET MODEL E MULTI XXL!

Deze efficiënte allrounder met een maximale afmeting van 4000x2000 mm. is breed inzetbaar voor het vervoer van auto's, (graaf-)machines, volumieuze goederen enz. Standaard is deze drie-zijdige kipper van vele gemakken voorzien zoals; een verlaagd chassis met banden 195/50 R13, 2 aluminium oprijbalken "2500", oprijbalken geïntegreerd onder de vloer, verstelbare uitzetsteunen, elektrische bediening voorzien van een accu en een accu lader (los meegeleverd). Afhankelijk van de lengte van de aanhangwagen zijn er bindingen geïntegreerd in de zijranden. Dit systeem is TÜV-gecertificeerd en voorzien van het keurmerk DIN EN 75410-1! Het "HAPERT"- ladingvastzetsysteem biedt u nog meer zekerheid tijdens het transport van allerhande goederen, auto's en machines. Kortom: een MULTI (functionele)-zwaargewicht!

Opties:

Optioneel uit te voeren met een in hoogte verstelbare dissel, lier met steun, aluminium opzetborden, (gas-)rekwerk en huif. Ook als tridem leverbaar.



model	aantal assen	afmetingen inwendig in mm.			laadvloer-hoogte in mm.	bruto laadvermogen in kg.	ca. eigen gewicht in kg.
E Multi XXL		lengte	breedte	hoogte			
E 3000 Multi XXL	2	4050	1800	300	685	3000	1100
E 3500 Multi XXL	2	4050	1800	300	685	3500	1120
E 3500 Multi XXL	2	4050	2000	300	685	3500	1160
E 3500 Multi XXL	3	4050	1800	300	685	3500	1240
E 3500 Multi XXL	3	4050	2000	300	685	3500	1280



Foto 12: ► (nood-)handpomp



Foto 13: ►► los meegeleverde acculader (standaard bij de E Multi en E Multi Ferro-modellen).

Ook is het mogelijk om met behulp van het "Car2TrailerCharger"-systeem de accu van de kipper elektrisch en automatisch bij te laden zodra de 13 polige stekker aan het trekkend voertuig wordt aangesloten.

Wijzigingen voorbehouden, code 332-1



Foto 13: ►►



Foto 14: ►►



Foto 15: ►►

Foto 14 en 15: verhoogde aluminium bordes 400 of 500 mm. hoog, afneembare, aluminium opzetborden 300 mm. hoog, pendelende aluminium bordes 400 mm. hoog (afneembaar), (gas-) rekwerk op de zijwanden en ladingdoek (fijnmazig).

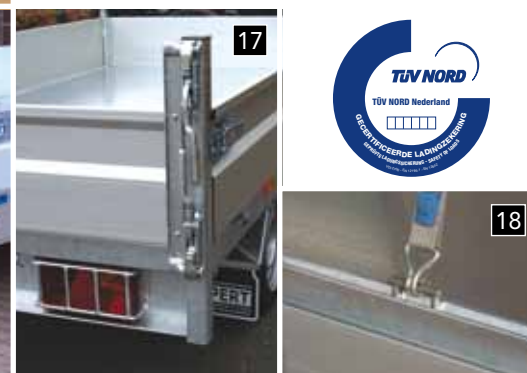
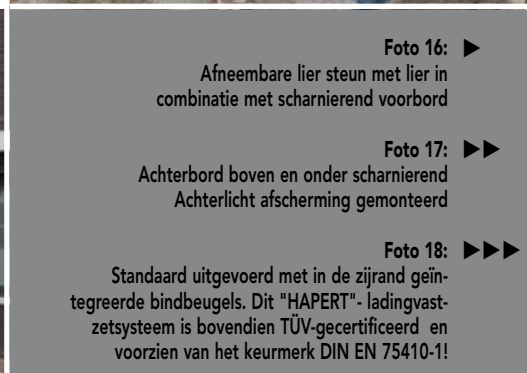
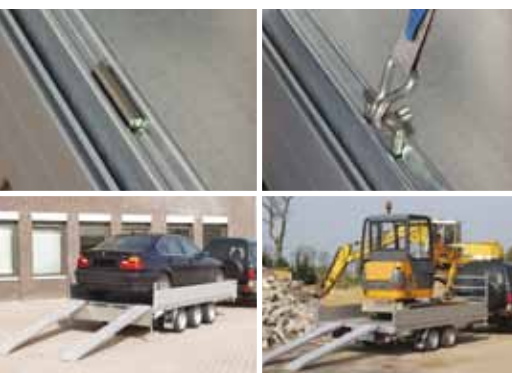


Foto 18: ►►

Foto 16: ► Afneembare lier steun met lier in combinatie met scharnierend voorbord

Foto 17: ►► Achterbord boven en onder scharnierend Achterlicht afscherming gemonteerd

Foto 18: ►► Standaard uitgevoerd met in de zijrand geïntegreerde bindbeugels. Dit "HAPERT"- ladingvastzetsysteem is bovendien TÜV-gecertificeerd en voorzien van het keurmerk DIN EN 75410-1!



WWW.HAPERT.COM

WWW.HAPERT.COM

MODEL E



3 ZIJDIGE KIPPERS: DOORDACHTE KWALITEIT.

HAPERT staat al vele decennia voor betrouwbare kwaliteit. Hiervoor maken we gebruik van uitsluitend hoogwaardige materialen en onderdelen! De doordachte HAPERT-ontwerpen bewijzen zichzelf keer op keer onder de meest uiteenlopende omstandigheden.

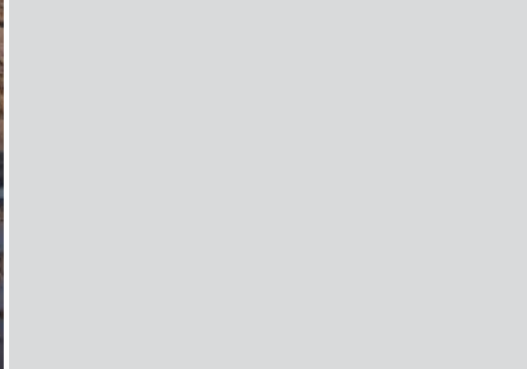


MODEL E: DE VEELZIJDIGE KIPPER!

De basis uitvoeringen zijn uitgevoerd met:

- een volledig gelast en volbad verzinkt chassis
- een solide, hydraulische cilinder welke te bedienen is door middel van een handpomp
- degelijke, rubbergeveerde assen
- aluminium borden 300 mm. hoog welke zijn voorzien van de vaak beproefde, gemakkelijk te bedienen, ingebouwde sluitingen
- een naar beneden scharnierend achterbord
- 4 degelijke, gelaserde hoekrongen
- gelaste bindhaken
- een robuust opklapbaar steunwiel.
- Standaard uitgevoerd met in de zijranden geïntegreerde bindbeugels (foto 3a en b).
- Dit "HAPERT"- ladingvastzetsysteem is bovendien TÜV-gecertificeerd!

Alle kippers zijn bovendien voorzien van een gegalvaniseerde stalen vloer welke bestaat uit, of een stalen bodemplaat gemonteerd op een multiplex vloer, of een uit één stuk gezette, 3 mm. dikke, in de constructie geïntegreerde volbad verzinkte stalen bodem (E Multi Ferro).



MODEL E MULTI



HAPERT AANHANGWAGENS

MODEL E MULTI FERRO



OPTIES EN ACCESSOIRES.

Natuurlijk zijn er vele modelaanpassingen, opties en accessoires mogelijk:

- een elektrische bediening door middel van een accu compleet ingebouwd in een stalen, verzinkte beschermingsbak voorzien van een kunststof deksel (standaard bij E-Multi en E-Multi Ferro-modellen)
- een (nood-)handpomp
- een verlaagd chassis met banden 195/50 R13 (standaard bij E-Multi en E-Multi Ferro)
- verhoogde aluminium borden 400 of 500 mm. hoog
- (gas-) rekwerk op de zijwanden (foto 1)
- aluminium opzetborden 300 mm. hoog (foto 2)
- aluminium opzetborden, pendelend 400 mm. hoog (foto 4a en b)
- ladingdoek, fijnmazig (foto 4a en b)
- een uitneembaar voorrek



HET MODEL E-MULTI: EEN VEELZIJDIGE ALLESKUNNER.

Aantrekkelijk geprijsde uitvoering met de meest gevraagde opties standaard gemonteerd: het "MULTI"-pakket:

- verlaagd chassis (2,7t. ca. 670 mm.)
- banden 195/50 R 13
- 2 stuks aluminium oprijbalk "2500"
- geïntegreerd onder de vloer
- verstelbare uitzetsteunen
- elektrische bediening met accu
- accu lader (los meegeleverd)

model E en E Multi	afmetingen inwendig in mm.			laadvloer- hoogte in mm.	bruto laad- vermogen in kg.	ca. eigen gewicht in kg.
	lengte	breedte	hoogte			
E 2000	3050	1600	300	740	2000	670
E 2700	3050	1800	300	760	2700	700
E 2700 Multi	3050	1800	300	670	2700	850
E 3000 Multi	3350	1800	300	685	3000	920
E 3500 Multi	3350	1800	300	685	3500	970

▲ Voor meer informatie raadpleeg uw deskundige HAPERT-dealer in de buurt of kijk op WWW.HAPERT.COM voor de bijna ongekende mogelijkheden.

- een lier met steun gemonteerd aan de voorzijde
- 2 aluminium oprijbalken geïntegreerd onder de laadvloer (standaard bij E-Multi en E-Multi Ferro)
- verstelbare uitzetsteunen (standaard bij E-Multi en E-Multi Ferro)
- achterlicht afscherming
- aan de boven- en onderzijde scharnierend achterbord
- los meegeleverde acculader (standaard bij de E-Multi en E-Multi Ferro).
- Ook is het mogelijk om met behulp van het "Car2TrailerCharger"-systeem de accu van de kipper elektrisch en automatisch bij te laden zodra de 13 polige stekker aan het trekkend voertuig wordt aangesloten.
- In hoogte verstelbare dissel (foto 5a en b)
- leverbaar in 2000 / 2200 en 2400 mm. breedte (niet mogelijk bij E-Multi Ferro)



DE OER-DEGELIJKE E MULTI FERRO-MODELLEN.

Standaard is dit model voorzien van zowel het "MULTI"-pakket als ook een in de constructie geïntegreerde, uit één stuk gezette, 3 mm. dikke, volbad verzinkte stalen bodem.

Leverbaar in 3 afmetingen (l.x b.):

- 3050 mm. x 1800 mm.,
- 3350 mm. x 1800 mm.
- 3750 mm. x 1800 mm.

model E Multi Ferro	afmetingen inwendig in mm.			laadvloer- hoogte in mm.	bruto laad- vermogen in kg.	ca. eigen gewicht in kg.
	lengte	breedte	hoogte			
E 2700 Multi Ferro	3050	1800	300	680	2700	870
E 2700 Multi Ferro	3750	1800	300	680	2700	1000
E 3500 Multi Ferro	3350	1800	300	690	3500	990
E 3500 Multi Ferro	3750	1800	300	690	3500	1040

"Mijn HAPERT is geknipt voor elke klus!"



"Op mijn HAPERT kan ik altijd bouwen!"

